

10-1- 2/11
plie commune
poisson osseux



10-1- 2/10
raie bouclée
raie



10-1- 3/7
cérithie réticulée
mollusque gastéropode



10-1- 2/5
petite roussette
requin



10-1- 1/9
couteau silique
mollusque bivalve



10-1- 2/7
crabe enragé (vert)
crustacé



10-1-2/13
seiche commune
mollusque céphalopode



10-1-2/6
callionyme lyre
poisson osseux



10-1-3/8
bigorneau
mollusque gastéropode



10-1-4/2
scalaire commune
mollusque
gastéropode



10-2- 3/5
motelle commune
poisson osseux



10-2- 4/8
littorine obtuse
mollusque gastéropode



10-2- 8/7
coquette
poisson osseux



10-2- 3/6
blennie cabot
poisson osseux



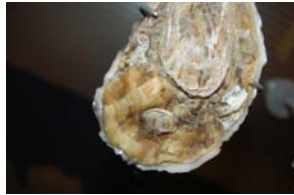
10-2- 4/3
moule commune
mollusque bivalve



10-2-8/4
murène commune
poisson osseux



10-2- 8/5
lieu jaune
poisson osseux



10-2-5/4
huître creuse
mollusque bivalve



10-3- 3/13
langouste rouge
crustacé



10-3- 1/28
homard bleu
crustacé



10-3- 5/13
hippocampe à museau court
poisson osseux



10-3- 5/10
raie fleurie
raie



10-3- 5/9
torpille noire
raie



10-3- 1/13
grand bernard l'hermite
crustacé



10-3- 5/1
lompe commune
poisson osseux



10-3- 2/14
aphrodite ou taupe de mer
annélide polychète



10-3- 5/14
lamproie marine
lamproie



10-3- 4/1
astérie patte d'oie
échinoderme



10-3- 1/14
astérie à huître
échinoderme



10-3- 2/22
langoustine
crustacé



10-3- 5/16
saint-pierre
poisson osseux



10-3- 5/19
rouget-barbet de roche
poisson osseux



10-3- 5/17
sanglier
poisson osseux



10-4- 3/16
grenadier gris
poisson osseux



10-4- 3/17
beryx commun
poisson osseux



10-4- 1/4
rhinochimère à nez mou
chimère



10-4- 3/5
baudroie rousse
poisson osseux



10-4- 4/1
homole
crustacé



10-4- 3/6
grenadier-scie commun
poisson osseux



10-4- 3/14
bathysaur gris
poisson osseux



10-4- 3/13
pêcheur bouclé chevelu
poisson osseux



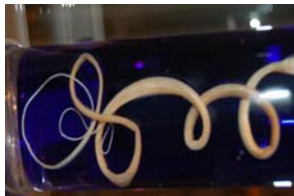
10-4- 3/18
flétan noir
poisson osseux



10-4- 3/4
lingue franche
poisson osseux



10-5- 1/13
poisson lune commun
poisson osseux



10-5- 2/6
avocette ruban
poisson osseux



10-5- 1/12
coryphène commune
poisson osseux



10-5-1/7
argonaute
mollusque céphalopode



10-5-1/4
vévelle
cnidaire méduse



10-5-3/4
escolier à long nez
poisson osseux



10-5- 2/8
grand pêcheur abyssal
poisson osseux



10-5-1/6
rhizostome
cnidaire méduse



10-5- 2/9
toutendent
poisson osseux



10-5- 1/8
anatifes
crustacé